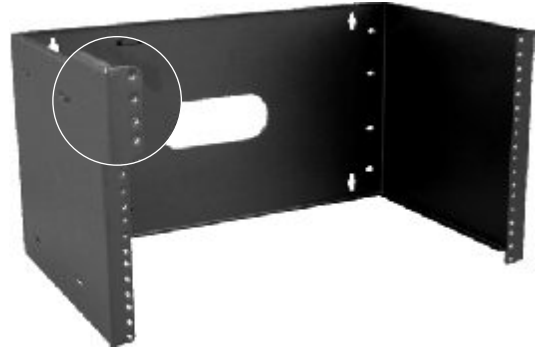


Con Bisagra

Sin Bisagra



Referencias

Código	Alto útil	Profundidad pulgadas	Profundidad Milímetros	Resistencia lbs - kgs
SC-7502	1 RU	6	152	10 - 5
SC-7503	2 RU	6	152	15 - 7
SC-7504	3 RU	6	152	20 - 10
SC-7505	4 RU	6	152	25 - 12
SC-7506	6 RU	6	152	35 - 17
SC-7500	4 RU	12	304	30 - 15
SC-7501	6 RU	12	304	40 - 20

Presentación Empaque (pulgadas)

Alto útil	Profundidad Soporte	Alto	Ancho	Profundidad
SC-7502	6	2	20.5	7
SC-7503	6	4	20.5	7
SC-7504	6	5	20.5	7
SC-7505	6	7	20.5	7
SC-7506	6	11	20.5	7
SC-7500	12	7	20.5	14
SC-7501	12	11	20.5	14

Presentación Empaque (milímetros)

Alto útil	Profundidad Soporte	Alto	Ancho	Profundidad
SC-7502	6	55	520	170
SC-7503	6	90	520	170
SC-7504	6	140	520	170
SC-7505	6	180	520	170
SC-7506	6	270	520	170
SC-7500	12	180	520	320
SC-7501	12	270	520	320

RU = Unidades de Rack

Referencias

Código	Alto útil	Profundidad pulgadas	Profundidad Milímetros	Resistencia lbs - kgs
SS-7510	2 RU	6	152	15 - 7
SS-7511	3 RU	6	152	20 - 10
SS-7512	4 RU	6	152	25 - 12
SS-7513	6 RU	6	152	35 - 17
SS-7507	4 RU	12	304	30 - 15
SS-7508	6 RU	12	304	40 - 20
SS-7509	7 RU	12	304	45 - 22

Presentación Empaque (pulgadas)

Alto útil	Profundidad Soporte	Alto	Ancho	Profundidad
SS-7510	6	2	20.5	7
SS-7511	6	4	20.5	7
SS-7512	6	5	20.5	7
SS-7513	6	7	20.5	7
SS-7507	12	11	20.5	7
SS-7508	12	7	20.5	14
SS-7509	12	13	20.5	14

Presentación Empaque (milímetros)

Alto útil	Profundidad Soporte	Alto	Ancho	Profundidad
SS-7510	6	90	520	170
SS-7511	6	140	520	170
SS-7512	6	180	520	170
SS-7513	6	270	520	170
SS-7507	12	180	520	170
SS-7508	12	270	520	320
SS-7509	12	320	520	320

RU = Unidades de Rack

Características

- ▶ Normas: EIA 310D
- ▶ Material: Acero laminado en frío Cal 16.
- ▶ Acabados: Pintura Electroestática.